

# **PERSONALKOSTEN STRATEGISCH PLANEN**

## **UMFASSENDE ANALYSEN BEI MAXIMALER DATENVALIDITÄT**

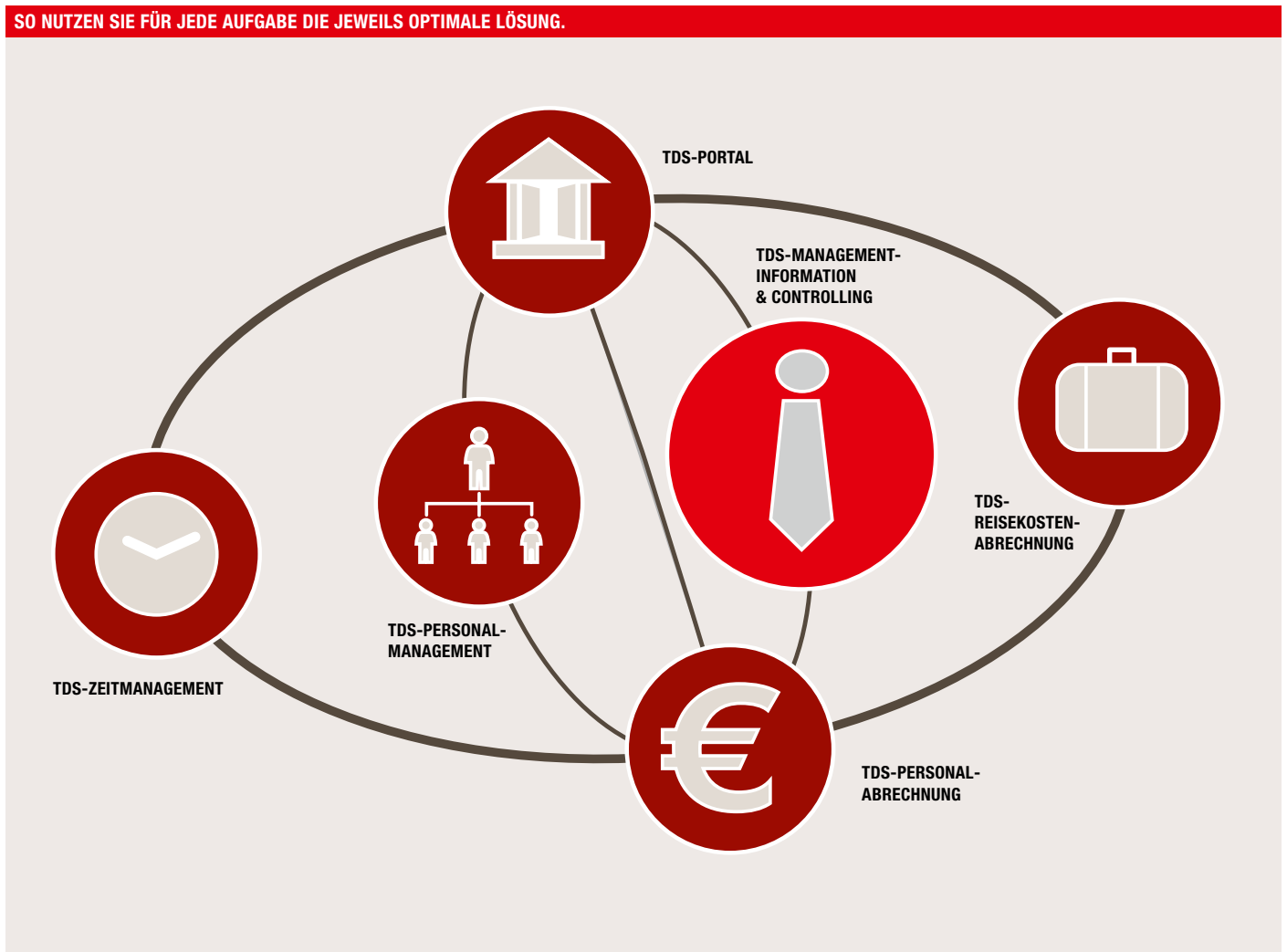


# TDS-MANAGEMENTINFORMATION & CONTROLLING

## EINES VON SECHS HAUPTMODULEN DES TDS-PERSONALSOFTWARESYSTEMS

Auch wenn Ihr Unternehmen unterschiedliche Abrechnungssysteme nutzt, können Sie Daten zwischen den TDS-Modulen und Ihrer bestehenden Software austauschen. Mit dem TDS-Interfacemanager. In beide Richtungen.

SO NUTZEN SIE FÜR JEDE AUFGABE DIE JEWEILS OPTIMALE LÖSUNG.



# BESCHÄFTIGUNG INTELLIGENT MANAGEN

## FLEXIBILITÄTSSPIELRÄUME SCHAFFEN



### PERSONALKOSTENPLANER – FÜR EINEN WIRTSCHAFTLICHEN PERSONALEINSATZ

Mit dem Personalkostenplaner haben Sie den vollen Überblick! Berechnen Sie ganz einfach, wie sich Gehaltserhöhungen um 2 % oder 3 % auswirken. Beziehen Sie Planungsparameter wie Elternzeiten, Tarifierhöhungen, Veränderungen bei permanenten Zulagen oder Zuschlägen, Beitragsbemessungsgrenzen sowie eine Veränderung der Basisarbeitszeit in Ihre Strategieentwicklung ein. Dazu definieren Sie einfach die gewünschten Parameter und bündeln diese bei Bedarf zu Planvarianten, die fortan für alle zukünftigen Berechnungen zur Verfügung stehen. Je nach Bedarf erhalten Sie pro Abrechnungsmonat personenbezogene Hochrechnungen für einzelne Mitarbeiter oder stellenbezogene Hochrechnungen über die gesamte Planungsperiode – effizient und absolut zuverlässig!

Senken Sie Ihre Kosten: Die Personalkostenbudgetierung unterstützt abteilungsübergreifend die zielgerechte Umsetzung Ihrer Management-Vorgaben und Sie realisieren eine rund um planmäßige und wirtschaftliche Steuerung des Personaleinsatzes.

Die optimale Anbindung von TDS-Personalabrechnung garantiert exakte Ergebnisse – ganz ohne redundante Datenhaltung. Einzelne Planungsparameter können jederzeit je nach Bedarf pauschal für einen bestimmten Mitarbeiterkreis verändert werden, ebenso sämtliche Stamm- und Bewegungsdaten der betreffenden Personen.

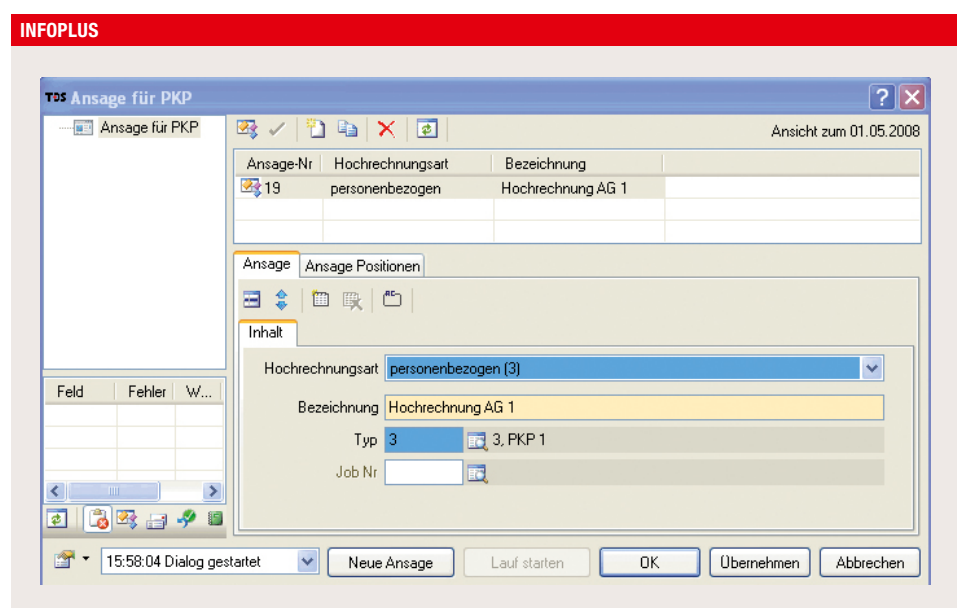
### PERSONALKOSTENBLATT

Personalkostenblatt - Person												TDS		
Anwender: 88888000 / Teilnehmer: 9870														
Beschreibungsparameter:														
Anwender: 88888000; Teilnehmer: 9870; Arbeitgeber: 0														
Pers.Nr.	Name	Arbeitszeit	Basis	Eingruppierung	Tarifestufe	Geb.Datum	Eintritt	Austritt						
400600	Jolie, Angelina	26,1	38,5	TVoD VKA 9	2	31.07.1976	01.10.2004		Stellen-Nr.	Stellenbezeichnung	Stellenanteil			
Monat	Jahr	Gesamtbrotto	Pauschalst. sonstiges	SV-AG	ZVK-Umlage	Pauschalst. Zuk.sich.	Gesamtkosten	Zulagen nachr.	Zuschläge nachr.	Url.Geld nachr.	Zuwendung nachr.	VL-AG nachr.		
1	2007	375,12	7,50	0,00	0,00	0,00	502,66	18,24	0,00	0,00	0,00	0,00	0,00	0,00
2	2007	375,12	7,50	0,00	0,00	0,00	502,66	18,24	0,00	0,00	0,00	0,00	0,00	0,00
3	2007	375,12	7,50	0,00	0,00	0,00	502,66	18,24	0,00	0,00	0,00	0,00	0,00	0,00
4	2007	398,50	0,00	0,00	0,00	0,00	420,99	18,24	0,00	0,00	0,00	0,00	0,00	0,00
5	2007	375,12	7,50	0,00	0,00	0,00	502,66	18,24	0,00	0,00	0,00	0,00	0,00	0,00
6	2007	375,12	7,50	0,00	0,00	0,00	502,66	18,24	0,00	0,00	0,00	0,00	0,00	0,00
7	2007	429,22	0,00	0,00	0,00	0,00	452,94	30,26	0,00	0,00	0,00	0,00	0,00	0,00
8	2007	405,84	8,12	0,00	0,00	0,00	543,83	30,26	0,00	0,00	0,00	0,00	0,00	0,00
9	2007	405,84	8,12	0,00	0,00	0,00	543,83	30,26	0,00	0,00	0,00	0,00	0,00	0,00
10	2007	425,45	8,51	0,00	0,00	0,00	570,11	0,00	0,00	0,00	0,00	0,00	0,00	0,00
11	2007	750,12	0,00	0,00	0,00	0,00	871,03	0,00	0,00	0,00	324,67	0,00	0,00	0,00
12	2007	425,45	8,51	0,00	0,00	0,00	570,11	0,00	0,00	0,00	0,00	0,00	0,00	0,00
<b>Summen:</b>		<b>5.116,02</b>	<b>70,76</b>	<b>0,00</b>	<b>0,00</b>	<b>0,00</b>	<b>6.486,14</b>	<b>200,22</b>	<b>0,00</b>	<b>0,00</b>	<b>324,67</b>	<b>0,00</b>	<b>0,00</b>	<b>0,00</b>

## INFOPLUS – UMFASSENDE ENTSCHEIDUNGSBASIS FÜR IHRE PERSONALARBEIT

Sie wollen wissen, wie die demographische Entwicklung in Ihrem Unternehmen aussieht? Etwas über Ertrag, Kosten und Aufwand erfahren? Sie wollen Strategien für die Weiterbildung Ihrer Mitarbeiter entwickeln und dazu deren Fähigkeiten und Potentiale ausloten sowie deren Ziele und Motivation? Mit INFOPLUS erhalten Sie die erforderlichen Informationen für Ihr operatives und strategisches Personalcontrolling übersichtlich aufbereitet in Berichten, Auswertungen und Diagrammen. Dabei ermöglicht unsere Data-Warehousebasierte Lösung schnelle und flexible Ad-Hoc-Analysen ebenso wie das Erstellen und Verwalten regelmäßig benötigter Standardanalysen. Hierzu bildet das Modul TDS-INFOPLUS.HR STANDARD die Kennzahlen transparent im „Ist“ ab und das Add-On TDS-INFOPLUS.HR SZENARIEN liefert Szenarien und Trends in ergänzenden Hochrechnungen. Das hochperformante, webfähige Auswertungstool kombiniert in einzigartiger Weise vielfältige und leistungsfähige Funktionen mit einer ausgesprochen einfachen Bedienbarkeit. Die Oberfläche ist eng an die gewohnten Controller-Office-Werkzeuge angelehnt und durch die einfachen „Drag and Drop“-Funktionen nicht nur für Anwender von Microsoft Excel ganz leicht bedienbar. Ein weiteres Plus ist die hohe Integrationsfähigkeit in das jeweils im Unternehmen eingesetzte Personalmanagementsystem: So bietet INFOPLUS einen hohen Wiedererkennungswert bei maximaler Datenvalidität Ihrer Analysen und ist in kürzester Zeit produktiv im Echtbetrieb einsetzbar. Die voll automatisierte Datenbereitstellung entlastet Personalabteilung und Controlling vollständig von der Aufgabe der Informationsbeschaffung.

Ihr Vorteil: Das Management erhält wertvolle Beiträge für die Entscheidungsfindung und Steuerung des Unternehmens. Gleichzeitig steigt die Motivation der Belegschaft durch einen anforderungsgerechten und ausreichenden Personaleinsatz zur richtigen Zeit am richtigen Ort.



### **KOMPETENTE UNTERSTÜTZUNG FÜR EINEN WIRTSCHAFTLICHEN PERSONALEINSATZ**

Haben Sie die „Plangröße Mitarbeiter“ im Blick? Wissen Sie, wie sich eine Tarifierhöhung oder eine Änderung der Sozialversicherungsbeiträge auf Ihr Unternehmen auswirken? Wie steht es mit der Motivation der Belegschaft, wie mit Fehlstunden und der Fluktuationsrate? Sie wissen, auf dem Weg zur Umsetzung Ihrer strategischen Ziele spielen diese Faktoren eine entscheidende Rolle.

Budgetierung, Simulation und Plan-/Ist-Vergleiche sind die entscheidenden Stichworte einer modernen Personalkostenplanung, denn mit einer rein vergangenheitsbezogenen Erfassung ist es nicht getan. Und für den Bereich der Personalentwicklung gilt das Motto: Weg vom rein administrativen Vorgehen mit Blick auf die Gehaltsabrechnung oder Zeitwirtschaft hin zu einem aktiven Personalmanagement! Die Voraussetzungen dafür schaffen Sie mit uns.

Mit TDS-Managementinformation & Controlling planen und überwachen Sie Ihre Personalkosten optimal und mit dem Modul INFOPLUS erhalten Sie alle wichtigen Informationen für Ihre personalrelevanten Entscheidungen. Mit schnellen und flexiblen Ad-hoc-Analysen sowie Funktionen für das Erstellen und Verwalten regelmäßiger Standardanalysen unterstützt INFOPLUS Ihr operatives und strategisches Personalcontrolling.

### **ALLE GUTEN DINGE SIND...**

Drei Module für Personalkostenplanung, Standardauswertungen und Szenarien. So behalten Sie jederzeit den Überblick über die Kostenentwicklung für einzelne Mitarbeiter, frei wählbare Personenkreise und alle Angestellten, gruppiert nach Kostenstellen. Gleichzeitig bilden die INFOPLUS-Module für das Personalcontrolling die Kennzahlen zuverlässig im „Ist“ ab und liefern ergänzende Hochrechnungen z. B. über die Bruttoperpersonalkosten.

- TDS-Personalkostenplaner
- TDS-INFOPLUS.HR STANDARD
- TDS-INFOPLUS.HR SZENARIEN

### **FRAGEN? – JA, BITTE!**

TDS-Personal denkt mit. Und bei Fragen sind unsere Mitarbeiter für Sie da: per Telefon, per Internet und bei Bedarf vor Ort – denn Ihre Zufriedenheit steht bei uns an erster Stelle.

TDS-Managementinformation & Controlling ist eines von sechs Hauptmodulen des TDS-Personalsoftwaresystems.

### **DIE PLANGRÖSSE „MITARBEITER“ IM FOKUS**

Mit TDS-Managementinformation & Controlling schaffen Sie die Informationsgrundlage, um ein optimales Verhältnis von Personalaufwand zu Personalleistung zu realisieren. Gegenwärtige und künftige Entwicklungen im Unternehmen haben Sie dabei stets im Blick.

- Flexible und komfortable Analysegestaltung per „Drag and Drop“
- Übersichtliche Administration der Analysen
- Automatisierte Datenbereitstellung ohne manuelle Eingriffe
- Drill-Down-Funktion bis auf die Ebene einzelner Detaildatensätze z. B. Mitarbeiter
- Freies Gruppieren von Dimensionselementen
- Datenhygiene-Funktionen zur gezielten Verbesserung der Ursprungsdaten
- Exportfunktion mit einem Mausklick beispielsweise als Excel- oder HTML-Dokument
- Volle Gewährleistung des Datenschutzes durch Zugriff über definierte Rollenprofile und Ablage in der zugriffsgeschützten INFOPLUS Datenbank

Alle aktuellen Termine zur Anwenderschulung finden Sie unter [www.tds.de/seminare](http://www.tds.de/seminare)

### **NUTZEN SIE TDS-PERSONAL, WIE ES IHNEN AM BESTEN PASST**

- Business Process Outsourcing (BPO):  
Delegieren Sie Aufgaben ans TDS-Team: So bleibt Ihnen Zeit für Ihre wichtigen Aufgaben.
- Application Service Providing (ASP):  
Sie nutzen das TDS-Softwaresystem an Ihrem Arbeitsplatz mit ständiger Verbindung zum TDS-Rechenzentrum: Ihre EDV-Abteilung spart viel Arbeit, und wir garantieren Sicherheit.
- Inhouse – auf Ihren Systemen:  
Die TDS-Software läuft auf Ihren Rechnern, betreut von Ihrer EDV-Abteilung. Bei Fragen sind die Mitarbeiter von TDS sofort für Sie da – am Telefon, online oder vor Ort.

#### **IHR TDS-BUSINESS-PARTNER:**



[www.philippi-gmbh.de](http://www.philippi-gmbh.de)

IT für das Personalwesen  
Business Intelligence

PHILIPPI GmbH  
Am Wildpfad 4  
53797 Lohmar

☎ 0 22 41 / 1 27 33 - 0

Herausgeber

## **TDS HR Services & Solutions GmbH**

Konrad-Zuse-Straße 16, 74172 Neckarsulm, Deutschland  
Copyright: © TDS HR Services & Solutions GmbH 2010.  
Hergestellt in Deutschland – 1006  
Kontakt: [info@tds.fujitsu.com](mailto:info@tds.fujitsu.com) – Freecall 00800 2337777

Alle Rechte bleiben vorbehalten. Die Darstellung von Leistungen stellt kein Angebot im rechtlichen Sinn dar, Änderungen bleiben vorbehalten. Eine Haftung zu den Angaben im Dokument wird nicht übernommen.

**[tds.fujitsu.com](http://tds.fujitsu.com)**